

Franchir
s.v.p.

Agence wallonne du Patrimoine (AWaP)
Direction de la Promotion du Patrimoine
À l'attention de M^{me} Muriel De Potter
Rue du Moulin de Meuse, 4
5000 Beez (Namur)

QUEL BÂTIMENT ADOPTER ?

Prêt(e) à vous lancer dans cette formidable aventure avec vos élèves !

Choisissez tout d'abord un monument à adopter.

Conditions d'adoption :

- le monument ou le site doit être classé ou présenter un intérêt patrimonial ;
- le bâtiment doit être accessible à vos élèves et vous devez obtenir l'autorisation d'y accéder auprès des responsables du lieu.

Vous pouvez obtenir toutes les informations concernant les biens classés sur notre site www.awap.be ou sur le site lampspw.wallonie.be/dgo4/site_ipic.

Pour toute question (choix du lieu, accessibilité de celui-ci...), nous sommes là pour vous aider.



INFORMATIONS PRATIQUES ?

Date limite des inscriptions : mi-novembre

Pour qui ?

Les élèves de 5^e et 6^e primaires de l'enseignement fondamental et les élèves du 1^{er} degré de l'enseignement secondaire*

* L'opération est également ouverte aux étudiants en Pédagogie et en Tourisme de l'enseignement secondaire, supérieur, IFAPME...

Coût ?

GRATUIT - Des documents seront fournis gratuitement.

Comment ?

Après votre inscription, vous serez contactés par nos services et nous vous expliquerons les démarches à suivre.

De quand à quand ?

De novembre à juin

Inscription ?

Via le formulaire papier, via le formulaire électronique (<http://urlr.me/yYGd3>) ou par mail (muriel.depotter@awap.be)

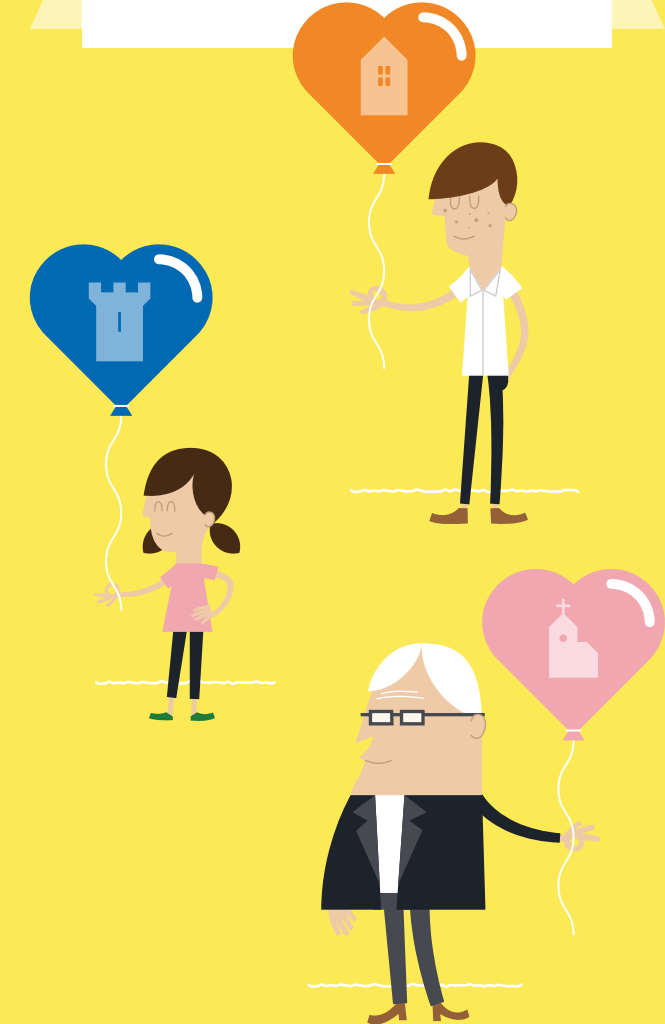
Contact

Agence wallonne du Patrimoine (AWaP)
Direction de la Promotion du Patrimoine
081 205 844 • 0479 726 461
muriel.depotter@awap.be



Éditeur responsable : Sophie Denoël • Inspectrice générale f.f. • SPW / Territoire, Logement, Patrimoine, Énergie / AWaP • Rue du Moulin de Meuse 4, 5000 Namur (Beez)

ADOPTONS UN MONUMENT !



Le patrimoine,
une expérience pédagogique unique !

Agence wallonne du Patrimoine



ADOPTONS UN MONUMENT

Adopter un château, un parc, un moulin, un kiosque, une église, un hôtel de ville, un site archéologique ou tout autre monument est une formidable expérience à vivre pour vos élèves de 5^e et 6^e primaires et du 1^{er} degré de l'enseignement secondaire.

Cette opération favorise la découverte de :

- l'histoire et l'architecture du monument adopté, mais également de sa localité, de sa région, de son pays...
- l'environnement du monument adopté et son intégration dans le paysage rural ou urbain.

Cette initiative permet à vos élèves de s'ouvrir vers l'extérieur, de multiplier les rencontres et les échanges, tout en favorisant leur intégration dans leur environnement proche.

Au terme de ce cheminement, vos élèves partageront leurs connaissances du monument auprès du grand public lors de visites guidées organisées au printemps.



PROGRAMME

L'OPÉRATION « ADOPTONS UN MONUMENT » SE DÉROULE EN 2 PHASES :

PHASE 1 • L'ADOPTION DU MONUMENT

(novembre / mai)

Trois rencontres d'une durée d'une demi-journée entre la chargée de projets pédagogiques de la Direction de la Promotion du Patrimoine (AWaP), la classe et son professeur seront organisées au cours de l'année scolaire.



1^{re} rencontre
(novembre / décembre)
Présentation du projet, exposé sur la notion de patrimoine et contextualisation du/des monument(s) adopté(s).
Lieu : en classe et/ou in-situ



2^e rencontre
(janvier / février / mars)
Suivi, accompagnement et coconstruction du projet.
Lieu : en classe



3^e rencontre
(mars / avril / mai)
Préparation et répétition de la visite.
Lieu : en classe et/ou in-situ

PHASE 2 • VISITES GUIDÉES

(mai / juin)

Vos élèves deviendront de véritables acteurs du patrimoine en faisant découvrir, lors de visites guidées, « leur monument » à leur famille, aux enfants des autres classes de l'école, aux enseignants et à toutes autres personnes intéressées (villageois, grand public...).



FORMULAIRE D'INSCRIPTION

Date limite des inscriptions : mi-novembre

À renvoyer à l'adresse mail (muriel.depotter@awap.be)

ou par courrier

Établissement scolaire

Nom de l'établissement :

Adresse : N° : Boîte :

Code postal : Localité :

Directeur(trice) Monsieur Madame

NOM et prénom :

Enseignant responsable de la classe

Monsieur Madame

NOM et prénom :

Tél. privé :

Tél. de l'établissement :

Gsm :

Mail :

Classe(s) participantes(s)

Enseignement ordinaire Enseignement spécialisé

	Nombre d'élèves			
	5 ^e primaire	6 ^e primaire	1 ^{re} secondaire	2 ^e secondaire
Classe 1				
Classe 2				

Monument choisi

Nom :

Adresse : N° : Boîte :

Code postal : Localité :

Personne de contact Monsieur Madame

NOM et prénom :

Téléphone/GSM :

Mail :